



Webinaire « préparation des
élections CCI 2021 »

Mercredi 10 mars 2021

Déroulé du Webinaire

- Introduction de Pierre Kuchly, chef de file élections CCI CPME
- Synthèse du questionnaire préparatoire aux élections CCI
- Préparation des élections en Union:
 - Principes généraux
 - Dates clés
 - Candidatures: Qui ? Quand ? Comment ?
 - L'accompagnement de la DDAR pour les unions territoriales
- Echanges Libres
- Conclusion



Introduction de Pierre Kuchly
VP en charge des UT/
Chef de file élections CCI



Synthèse du questionnaire « Etat des lieux CCI – CPME »

Synthèse du questionnaire CCI - CPME

- 80 réponses d'unions territoriales
- Chiffres clés de fin de mandature élections 2016-2021:
 - 27 présidents de CCIT sont adhérents directs à la CPME
 - 1/3 du total du nombre de présidents ne vont pas se représenter
 - En 2016 58% des CPME ont présenté une liste d'union avec le MEDEF,
 - En 2016 16% des CPME ont présenté une liste seule
 - Dans 70% des départements, il n'y avait qu'une seule liste candidate
 - A l'issue de ce mandat:
 - 43% des UT CPME estiment que les relations entre la CCI et la CPME sont étroites (manifestations ou actions communes et régulières)
 - 23% des UT CPME estiment que les relations entre la CCI et la CPME sont distendues (manifestations et actions communes très rares voire inexistantes)

Synthèse du questionnaire CCI - CPME

- Préparation de l'élection 2021:
 - À ce jour 30 UT CPME vont briguer la présidence CCIT
 - 22 UT n'ont pas encore décidé, et 28 ne la brigueront pas
 - 63% des CPME vont présenter une liste d'union avec le MEDEF,
 - 18 % des CPME vont présenter une liste seule

 - Grands axes de la campagne 2021:
 - Innovation et proximité
 - Replacer les CCI au cœur de l'économie

 - Attentes vis-à-vis de la CPME Nationale:
 - Moyens d'incitation au vote
 - Outils de communication
 - Réponse aux questions techniques



Elections CCI : principes,
dates clés, candidatures,
outils d'information

Les grands principes

Vote électronique uniquement, sur plateforme nationale de vote à distance

Vote plurinominal majoritaire, à un tour

Scrutin par catégorie (ou sous-catégorie)

Parité obligatoire pour CCIR

Il n'y a plus de Délégués Consulaires

**Elections des membres titulaires
des CCIL, CCID, CCIT et CCIR**

**3 millions d'électeurs
4000 membres à élire**

Les dates clés : avant l'élection

Etablissement des listes électorales : de février à avril

Publication du 16 juillet au 25 août (recours)

Pesées économiques : du 10 mars au 20 avril

Répartition des membres par catégorie

Dépôt des candidatures : jusqu'au 30 septembre

Campagne électorale : du 5 octobre au 8 novembre

Nombre de sièges possibles

CCIT : de 24 à 100

CCIR : de 30 à 120

Les dates clés : l'élection, et après...

Vote : du 23 octobre au 9 novembre

Dépouillement : entre le 10 et le 15 novembre

Résultats définitifs : entre le 16 et le 19 novembre

Installation des CCIT : avant le 30 novembre

**Installation des CCIR
et de CCI France**

CCIR : avant le 14 décembre

CCI France : avant le 25 janvier 2022

Qui peut être candidat ?

Être électeur d'une entreprise inscrite au RCS depuis 2 ans

Candidature dans sa catégorie

Ne pas être inéligible !

**Scrutin plurinominal majoritaire
à un tour**

Pas un scrutin de liste bloquée

L'accompagnement de la CPME

Newsletter d'information bimensuelle

Réunions d'information: une par Région

Dates à fixer

Rédaction de documents de campagne (socle)

Des référents disponibles : pour répondre aux questions techniques

**Une réunion d'information dans
chaque Région**

**Pour informer sur les CCI, les
élections, et répondre aux questions**

Centre de ressources

Toute l'information sur les élections CCI sur l'extranet du site de la CPME:

<https://www.cpme.fr/dossiers/action-territoriale/elections-2021-des-chambres-de-commerce-et-dindustrie>

Est déjà disponible:

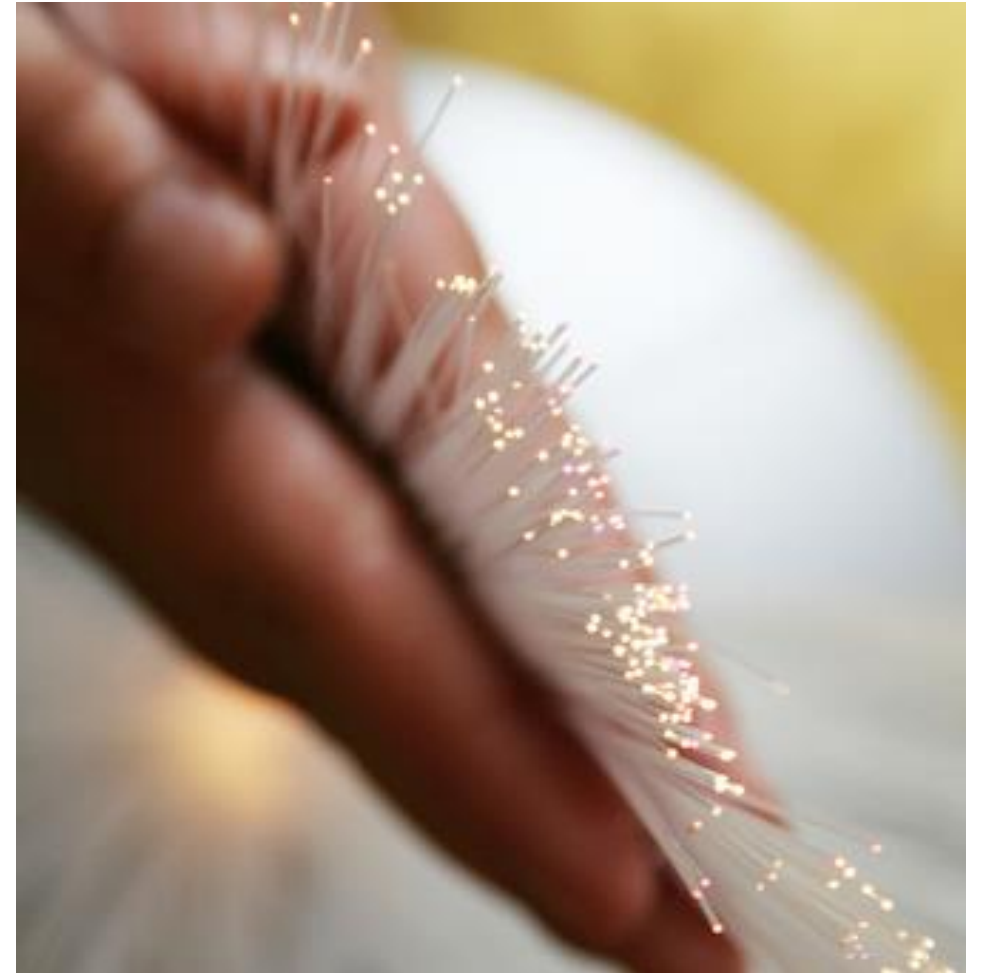
- Guide des élections
- Présentation CCI France du calendrier

Contact Elections CCI:

Johann Meurville

jmeurville@cpme.fr

P: 06 72 07 86 22





Synthèse et conclusion

P. Kuchly et S. Bourgogne



Echanges Libres

